



GUÍA 2023 SOBRE LOS SERVICIOS DE RECOLECCIÓN DE MATERIALES RECICLABLES, DESECHOS DE JARDÍN Y BASURA



DEPARTMENT OF TRANSPORTATION & ENVIRONMENTAL SERVICES

CONTENIDO

PARA LOS RESIDENTES QUE RECIBEN EL SERVICIO DE RECOLECCIÓN MUNICIPAL

Servicio de recolección semanal p. 04

Reciclaje p. 06

Desechos de jardín y otros desechos orgánicos p. 12

Basura p. 16

PARA TODOS LOS RESIDENTES DE LA CIUDAD Servicios disponibles para todos los residentes de la Ciudad

Centros de entrega de materiales reciclables p. 08

Vidrio p. 09

Reciclaje en eventos especiales p. 10

Compostaje de desperdicios de alimentos p. 15

Centro de entrega de basura p. 17

Centro de reciclaje de desechos domésticos peligrosos y residuos electrónicos p. 18

Baterías p. 20

Consejos para reducir y reutilizar p. 21

Reducir las bolsas de plástico p. 22

Reducir el desperdicio de alimentos p. 23

Reducir los desechos de las fiestas de fin de año p. 24

Herramientas en línea para reducir, reutilizar y reciclar p. 25

Cómo ponerse en contacto con nosotros p. 27

ACERCA DE LA DIVISIÓN DE RECUPERACIÓN DE RECURSOS



El personal y los contratistas de la División de Recuperación de Recursos de la Ciudad forman parte de un equipo más amplio que trabaja 24 horas al día, los siete días de la semana, para mantener nuestra comunidad habitable, verde y próspera. Ayude a la Ciudad a recuperar recursos de forma sostenible siguiendo la jerarquía de gestión de residuos mediante para reducir, reutilizar y reciclar.

Visite alexandriava.gov/ResourceRecovery para obtener más información.

TRADUCCIONES

Para obtener una versión en español o en amárico de esta Guía, visite: alexandriava.gov/ResourceRecovery

Para leer esta guía en español, visite nuestro sitio web o use su teléfono para escanear el código QR.



ይህንን መመሪያ በአማርኛ ለማንበብ እባክዎን ድህረ ገጻችንን ይጎብኙ ወይም ስልክዎን በመጠቀም የQR ኮድን ይቃኙ።



JERARQUÍA DE GESTIÓN DE RESIDUOS



WasteSmart

ECO-CITY ALEXANDRIA

Agencia de Protección Ambiental de EE. UU.
Jerarquía de gestión de residuos

SERVICIOS DE RECOLECCIÓN SEMANAL

QUIÉN ES ELEGIBLE

Los residentes de Alexandria que viven en casas unifamiliares separadas, dúplex y algunas casas adosadas con cuatro o menos unidades tienen la obligación de participar en este servicio basado en tarifas. Las propiedades comerciales y los complejos de condominio no tienen esta obligación, pero pueden participar a discreción municipal por una tarifa.

CÓMO, CUÁNDO, DÓNDE

¿Cómo preparo los desechos para la recolección?

- Los **materiales reciclables** deben colocarse **sueltos** en un contenedor de reciclaje azul proporcionado por la Ciudad. ***NO SE PERMITEN BOLSAS DE PLÁSTICO***
- Los desechos de jardín deben depositarse en un contenedor rígido reutilizable proporcionado por el cliente o en una bolsa de papel para desechos de jardín (este tipo de bolsas puede comprarse en tiendas de comestibles y ferreterías).
- La basura debe embolsarse y depositarse en un contenedor proporcionado por la Ciudad.

¿Cuándo saco los desechos para la recolección?

A cada cliente se le asigna un día de recolección en función de su ubicación en la Ciudad. Póngase en contacto con Alex311 o visite alexandriava.gov/RefuseCollection para conocer su día de recolección. La basura, los materiales reciclables y los desechos de jardín deben sacarse no antes de las 5 p. m. del día anterior y a más tardar hasta las 6 a. m. del día de la recolección. Las cuadrillas de recolección operan entre las 7 a. m. y las 5 p. m., de lunes a viernes, excepto durante el verano, cuando la recolección comienza a las 6 a. m. En las semanas que incluyan un día festivo, la recolección puede desplazarse un día.

¿Dónde coloco los desechos para la recolección?

Para la mayoría de los residentes, la recolección se hace en la vía pública en la parte delantera de la casa, aunque en el caso de algunos residentes la recolección se hace en su callejón de entrada. Si no sabe con certeza dónde colocar su basura para la recolección, póngase en contacto con Alex311. Los contenedores de recolección deben retirarse del espacio de propiedad pública antes de las 7 p. m. del día de su servicio.



¡NO SE LLEVARON MIS DESPERDICIOS!

Es fundamental que prepare el material para la recolección para que podamos recuperar los recursos, garantizar una recolección segura y dejar el área limpia y ordenada. Si su material no es recolectado antes de que acabe el día, compruebe si le han dejado una etiqueta que explique por qué el servicio no ha podido recogerlo.

PROBLEMAS MÁS COMUNES:

- El contenedor de recolección, la bolsa o el material son demasiado pesados.
- El artículo mide más de 4 pies de largo, como una alfombra o madera.
- Contiene materiales inaceptables como escombros de construcción, tierra, ladrillos y piedras (los residentes deben llamar a un transportista privado para deshacerse de estos artículos).
- Contiene líquidos peligrosos o que ensucian demasiado, como gasolina y pintura húmeda.
- Basura mezclada con materiales reciclables.

¿No encontró ninguna etiqueta? Solicite un ticket de desechos no recolectados (Missed Collection) en Alex311.

SERVICIOS DE RECOLECCIÓN SEMANAL



SOLICITUD DE SERVICIOS A TRAVÉS DE ALEX311 - VER PÁG. 27

NECESITO AYUDA, NO PUEDO SACAR MI BASURA O LOS MATERIALES RECICLABLES

Si físicamente no puede sacar la basura o los materiales reciclables a la acera o al callejón, es posible que tenga derecho a una adaptación. Si se aprueba, el personal retirará la basura y los materiales reciclables de un contenedor que se coloca fuera de su casa en un lugar que sea cómodo para usted. Llame a Alex311 para que le envíen una solicitud. Este servicio no está disponible para desechos de jardín.

TAMAÑOS DE LOS CARRITOS DE RECICLAJE

Mientras que el carrito de basura viene en un solo tamaño (65 galones), los carritos de reciclaje vienen en tres tamaños diferentes. Por favor consulte la imagen de referencia.

1. 65 galones (recomendado)
2. 35 galones
3. Cubo de 18 galones



Mapa de la recolección semanal

TARIFA DE RECOLECCIÓN DE BASURA RESIDENCIAL

- Su tarifa anual de recolección de basura residencial cubre la recolección semanal de basura y materiales reciclables, la recolección de desechos de jardín/maleza, las operaciones del centro de desechos domésticos peligrosos, las recolecciones especiales (recolección de hojas) y los programas de reciclaje mejorados. Esta tarifa se incluye en la factura del impuesto sobre bienes inmuebles y se paga semestralmente.
- Podría tener que pagar tarifas adicionales por la entrega de mantillo o la recogida de artículos de metales o electrodomésticos voluminosos.

RECICLAJE



Los mercados de reciclaje cambian constantemente. A medida que estos mercados cambian, también lo hace la reciclabilidad de los materiales. Las tecnologías de clasificación y los diseños de los envases también cambian con el tiempo, lo que obliga a la Ciudad a revisar y ajustar sus programas de reciclaje. La Ciudad trabajará para brindarle siempre información sobre lo que es y lo que no es reciclable.

¿QUÉ PUEDO RECICLAR EN EL CONTENEDOR AZUL?



<p>✓ PAPEL Y CARTÓN ENVASES VACÍOS</p>	
<p>✓ PLÁSTICO ENVASES VACÍOS Y ENJUAGADOS, PUEDEN TENER ETIQUETAS</p>	
<p>✓ METAL ENVASES VACÍOS Y ENJUAGADOS, PUEDEN TENER ETIQUETAS</p>	
<p>✗ ¡NO SE RECICLA!</p>	

<p>ESPUMA DE POLIESTIRENO VIDRIO BOLSAS DE PLÁSTICO</p>	<p>BATERÍAS Y APARATOS ELECTRÓNICOS ROPA NI TEXTILES ARTÍCULOS QUE PUEDEN ENREDARSE (CORDONES, MANGUERAS, ALAMBRES)</p>	<p>PAPEL TRITURADO RESIDUOS DE MASCOTAS/PAÑALES RESIDUOS MÉDICOS/OBJETOS PUNZANTES</p>
--	---	--

PAUTAS DE RECICLAJE

- Los materiales deben estar limpios, vacíos y secos. Enjuáguelos si es necesario. No pueden contener residuos de alimentos.
- Vuelva a poner las tapas en los recipientes después de vaciarlos.
- Los artículos menores de 3 x 3 pulgadas se deslizarán fuera del equipo de reciclaje. No coloque en el contenedor azul utensilios ni pajitas.
- Vacíe y aplane el cartón. Retire de las cajas de cartón los embalajes protectores de aire, la espuma de poliestireno o el envoltorio de plástico.
- Los números de los plásticos (#1-7) no determinan la reciclabilidad. Los envases de plástico rígido con cuello de plástico #1 y #2 son ampliamente reciclables en la región.
- No recicle vasos, bandejas y recipientes de plástico como los envases de comida para llevar o los envases de plástico para fruta. Aunque todos los plásticos son potencialmente reciclables, el mercado dicta qué tipos de plásticos son aceptables.
- Visite alexandriava.gov/Recycling para conocer las herramientas de reciclaje en línea y la lista más actualizada de materiales admitidos y rechazados para reciclaje.

¿QUÉ PASA CON LOS MATERIALES RECICLABLES QUE NO SE PUEDEN COLOCAR EN EL CONTENEDOR AZUL?

Los residentes que reciben el servicio de recolección de reciclaje de la Ciudad pueden programar una recolección de artículos de metal voluminosos. Los electrodomésticos y artículos grandes de metal como las barbacoas exteriores, los equipos de ejercicio y cercas de tela metálica se pueden reciclar por solicitud (se aplican tarifas).

Póngase en contacto con Alex311 para solicitar el servicio.



¡NO COLOQUE LOS MATERIALES RECICLABLES EN BOLSAS DE PLÁSTICO!

Las bolsas de plástico, los envoltorios y las películas de plástico de cualquier color, tamaño o forma no se aceptan en el contenedor de reciclaje de la Ciudad. Las bolsas de plástico a menudo son el mayor contaminante que se encuentra en el flujo de reciclaje de la Ciudad. Estos materiales obstruyen los equipos de reciclaje, lo que supone un riesgo para la seguridad de los empleados y problemas operativos.

Las instalaciones de reciclaje a menudo rechazarán los materiales reciclables si están contenidos en una bolsa de basura de plástico o incluyen envolturas y películas de plástico de cualquier tipo. La Ciudad también paga una multa cuando hay bolsas y envoltorios. Por favor, ayude a la Ciudad a reducir la contaminación manteniendo sus materiales reciclables sueltos.



Empleados retirando bolsas de plástico enredadas en el equipo de reciclaje

ENTREGA DE BOLSAS DE PLÁSTICO

Las bolsas de plástico, los envoltorios y las películas de plástico pueden reciclarse si se dejan en las tiendas de comestibles y los minoristas participantes.

RECICLE BIEN ALEXANDRIA

NO COLOQUE LOS MATERIALES RECICLABLES EN BOLSAS DE PLÁSTICO

NO COLOQUE EN BOLSAS los reciclables



Devuelva las bolsas de plástico a los minoristas.

Encuentre el minorista más cercano en: plasticfilmrecycling.org

CENTROS DE ENTREGA DE MATERIALES RECICLABLES

RECICLAJE EN LOS CENTROS DE ENTREGA

¿No puede esperar a que recojan sus materiales reciclables? La Ciudad dispone de cuatro centros públicos de entrega para todos los residentes y las pequeñas empresas de la Ciudad.

- 4251 Eisenhower Ave.
- 3224 Colvin St.
- S. Royal St. y Jones Point Dr.
- Tower Ct. South Whiting St.

🕒 24 horas al día, los siete días de la semana

💰 Gratis

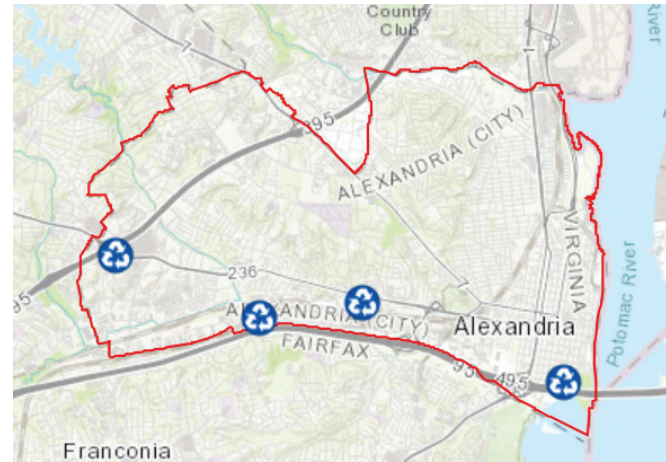
📄 alexandria.gov/go/2768

Materiales aceptados:

- Envases mixtos (latas de aluminio, latas de acero, botellas de plástico y jarras)
- Papel mixto
- Cartón vaciado y aplanado (quite la espuma de poliestireno y el envoltorio de plástico)

Materiales no aceptados:

- Vidrio (utilice los contenedores púrpura ubicados en los centros de reciclaje)
- Espuma o bolitas de embalaje de poliestireno
- Ollas y sartenes
- Bolsas de plástico, envoltorios o películas de plástico
- Basura, muebles, residuos a granel, desechos de construcción o desechos de jardín (**vertidos ilegales**)



AYÚDENOS A LUCHAR CONTRA LOS VERTIDOS ILEGALES

El vertido ilegal es la eliminación ilegal de la basura. El vertido ilegal amenaza con el cierre de los centros de reciclaje. ¿Es testigo de alguna infracción? Denuncie los vertidos ilegales en la Ciudad poniéndose en contacto con Alex311.

Acabar con los vertidos ilegales tiene sentido desde el punto de vista medioambiental y económico, y es un problema de todos. Ayúdenos a resolverlo colaborando con los agentes de la ley locales para conseguir una comunidad más limpia, sana y segura.

La Ciudad de Alexandria se toma en serio la lucha contra esta molestia pública. Haga su parte y ayude a mantener nuestra comunidad limpia y saludable.



VIDRIO



- ¡SÍ!**
- ✓ Vacío y enjuagado
 - ✓ Se aceptan con etiquetas
 - ✓ Se aceptan vidrios de todos los colores
 - ✓ Se aceptan tapas

- ¡NO!**
- 👉 Vidrio en bolsas
 - 👉 Revestimientos de plástico
 - 👉 Bolsas de plástico
 - 👉 Películas de plástico (devolver al comercio minorista)
 - 👉 Lámparas o bombillos (llevar al centro de reciclaje de desechos domésticos peligrosos en 3224 Colvin St.)
 - 👉 Vidrios diversos, cerámica, porcelana, espejos, ventanas, pyrex o láminas de vidrio
 - 👉 Alimentos o líquidos (vaciar y enjuagar)

NO DEPOSITE ENVASES DE VIDRIO EN EL CONTENEDOR AZUL

El programa de reciclaje en la acera no acepta vidrio.

LOS RESIDENTES TIENEN DOS OPCIONES:

Depositar el vidrio en los contenedores de color púrpura para reciclaje solo de vidrio. Colocar el vidrio en los contenedores para basura en la acera.

El vidrio depositado en los contenedores púrpura se reciclará en nuevas botellas de vidrio y en materiales utilizados en proyectos locales de obras públicas.

📄 alexandria.gov/go/2771

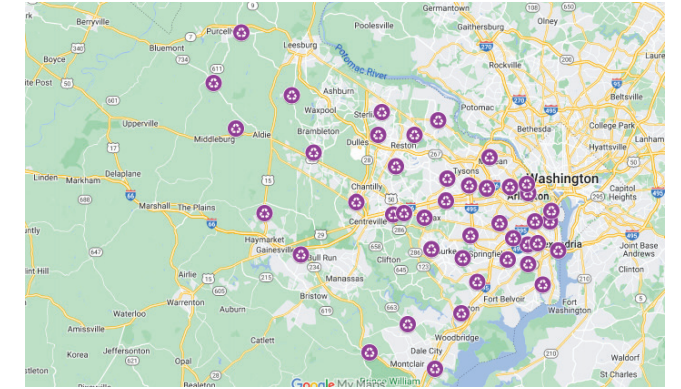
PUNTOS DE ENTREGA DE VIDRIO

- 4251 Eisenhower Ave.
- 3224 Colvin St.
- S. Royal St. y Jones Point Dr.
- Tower Ct. y South Whiting St.
- 3831 Mt. Vernon Ave.

Para conocer otros lugares en Virginia del Norte, visite alexandria.gov/go/2771

🕒 24 horas al día, los siete días de la semana

💰 Gratis



RECICLAJE EN EVENTOS ESPECIALES

RECICLAJE EN SU EVENTO

El reciclaje es una de las formas más fáciles y baratas de reducir la cantidad de basura en su evento. Se puede organizar el reciclaje mediante cuatro sencillos pasos.

1. Decida si va a reciclar en su evento y designe a un coordinador, especialmente en los eventos más grandes.

2. Planifique y establezca un sistema de recolección.

- ¿Qué tipo de contenedores de basura y reciclaje va a utilizar?
- ¿Cuántos contenedores de basura y de reciclaje va a utilizar?
- La regla general es utilizar un contenedor de reciclaje por cada contenedor de basura.
- ¿Dónde se ubicarán los contenedores de basura y reciclaje? Ubique los contenedores de basura y reciclaje uno al lado del otro en lugares muy visibles y de fácil acceso.
- ¿Quién se encargará de vaciar los contenedores de basura y reciclaje?
- ¿Quién se encargará de llevarse la basura y el reciclaje al final del evento? Un transportista, un particular, etc. Para los eventos pequeños, se pueden utilizar los puntos de entrega de reciclaje de la Ciudad.

3. Promueva y brinde educación básica sobre el reciclaje.

- Anuncie al principio y durante todo el evento que hay contenedores para reciclaje.
- Coloque carteles que indiquen lo que se puede reciclar.
- Asegúrese de que los contenedores de basura y de reciclaje estén debidamente etiquetados.



4. Supervise los contenedores de basura y de reciclaje para detectar cualquier tipo de contaminación (es decir, basura en el contenedor de reciclaje y viceversa).

- Pida a los voluntarios que recuerden a los asistentes al evento qué es y qué no es reciclable y dónde van los materiales reciclables, especialmente en los eventos grandes.

¿Necesita contenedores de reciclaje para su evento especial?

El Programa de Reciclaje de la Ciudad de Alexandria cuenta con 47 contenedores de reciclaje ClearStream que pueden prestarse para eventos en la Ciudad de Alexandria. Para más información, visite nuestra página web

 alexandriava.gov/go/2723



RECICLAJE EN ESPACIOS PÚBLICOS

RECICLAJE SOBRE LA MARCHA

Los contenedores de reciclaje se encuentran en áreas peatonales populares como la calle King y la avenida Mount Vernon, así como en los parques de la ciudad.

Materiales aceptables:

- Botellas de plástico
- Latas de aluminio
- Papel mixto

Materiales inaceptables:

- Vidrio (reciclar en un contenedor púrpura solo para vidrio o tirarlo a la basura)
- Desechos de mascotas
- Espuma de poliestireno
- Bolsas, envoltorios y películas de plástico
- Desechos voluminosos
- Contenedores de alimentos (por ejemplo, contenedores, tazas o bandejas para llevar) u otra basura

 alexandriava.gov/go/2723



***Lleve los materiales reciclables voluminosos como cartones o jarras de plástico grandes a un centro de entrega de reciclaje de la Ciudad.**



NADA DE CACA EN EL AZUL

Los usuarios de los contenedores ubicados en los espacios públicos deben abstenerse de arrojar los desechos de sus animales en los contenedores de reciclaje azules y solo hacerlo en los contenedores de basura.

Los desechos de animales contaminan los materiales reciclables, lo que nos obliga a tratarlos como basura.

DESECHOS DE JARDÍN



DESECHOS DE JARDÍN - RECOLECCIÓN REGULAR

La hierba, las hojas, la maleza, las ramas y las plantas muertas son ingredientes para elaborar productos útiles como el abono orgánico y el mantillo. Este recurso, conocido como desechos de jardín, ahora se recolecta por separado de la basura doméstica. La Ciudad procesa este material para crear compost o mantillo. La Ciudad no suministra, mantiene ni reemplaza contenedores para desechos de jardín. Coloque los desechos de jardín en contenedores rígidos o reutilizables o en bolsas de papel para desechos de jardín (este tipo de bolsas puede comprarse en tiendas de comestibles y ferreterías) y colóquelas al lado de su contenedor de basura. La recolección se realiza el mismo día que la basura.



 alexandriava.gov/YardWaste

DESECHOS DE JARDÍN VOLUMINOSOS - POR SOLICITUD

La maleza, las ramas y los troncos demasiado voluminosos o pesados para meter en un contenedor se recolectan en la acera por solicitud. El personal recogerá hasta dos árboles talados en la acera (se aplican restricciones, véase más abajo).

Utilice Alex311 para programar el día de la recolección.

PREPARACIÓN

- La recolección está disponible solo para troncos y ramas de menos de 18 pulgadas de diámetro y menos de 10 pies de largo. No se retiran restos de troncos adheridos al suelo (tocones).
- **Coloque la maleza en la acera, no en el patio ni en el callejón.** Apile los artículos grandes en paralelo a la acera.
- Se requiere que deje un espacio libre de 25 pies encima de los desechos (cuidado con las líneas eléctricas y ramas de árboles).
- No mezcle madera o escombros de construcción con la maleza.
- No coloque la maleza al lado de autos estacionados; se requiere que deje un espacio libre de 10 pies.
- No apile la maleza contra objetos fijos como postes, vallas, muros o edificios.
- No bloquee las aceras.

.....
 Póngase en contacto con **Alex311** para solicitar una etiqueta que diga **"YARD WASTE ONLY"** (SOLO DESECHOS DE JARDÍN) para identificar su contenedor de residuos de jardín.

OTROS PRODUCTOS ORGÁNICOS

ÁRBOLES DE NAVIDAD

Los residentes usuarios del servicio de recolección de la Ciudad pueden colocar los árboles de Navidad naturales en la acera en los días habituales de recolección de basura durante el mes de enero. Los árboles se convertirán en mantillo de pino. Es OBLIGATORIO quitarles los soportes, la escarcha, las decoraciones y las luces.

MANTILLO DE HOJAS MADERA EN PRIMAVERA



Por un tiempo limitado durante la primavera y el verano, el mantillo gratuito está disponible por orden de llegada en el sitio de mantillo de la Ciudad (4251 Eisenhower Ave.).

Este sitio está ubicado junto al centro de reciclaje de la Avenida Eisenhower.

También puede llamar a Alex311 o visitar el sitio web que aparece a continuación para programar la entrega de mantillo durante los meses de primavera y principios de verano. La entrega cuesta 65 dólares por cada media carga y 130 dólares por una carga completa. Las entregas se realizan de lunes a viernes y no los fines de semana o días festivos.

 alexandriava.gov/YardWaste

¡NUEVO! PROGRAMA PILOTO DE COMPOSTAJE DE DESPERDICIOS DE ALIMENTOS CON RECOLECCIÓN EN LA ACERA 2023-2025

La Ciudad de Alexandria lanzó un nuevo programa piloto de compostaje de desechos de alimentos con recolección en la acera para los residentes que reciben servicios de basura y reciclaje de la Ciudad. Los residentes aprobados para el programa piloto podrán colocar artículos como restos de frutas y verduras, carne y huesos en un contenedor destinado a la recolección de desechos de alimentos en lugar de tirar los desechos de alimentos a la basura.

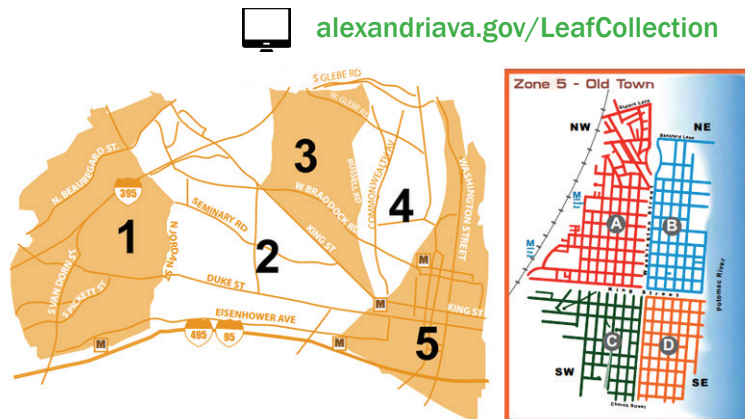
La Ciudad subvencionará el costo de los suministros y de la recolección durante los primeros seis meses para los participantes del programa piloto. Después de seis meses, los residentes pueden mantener el servicio con el proveedor por una tarifa de suscripción mensual o anual. *La Ciudad proporcionará un subsidio de doce meses para 100 hogares actualmente exentos del pago de la Tarifa de Basura Residencial y que reciben asistencia y deducciones tributaria. Se seleccionarán hasta 2.000 hogares para el programa piloto cada año durante dos años. Para obtener más información sobre este servicio, visite nuestro sitio web.

 alexandriava.gov/go/4289



RECOLECCIÓN DE HOJAS

Desde finales de octubre hasta enero, los equipos de la Ciudad operan camiones aspiradores de hojas y recogen bolsas de papel para hojas. El programa anual de recolección de hojas en la acera es un servicio proporcionado a todos los residentes que reciben servicios de reciclaje y basura residencial de la Ciudad. Alexandria se divide en cinco zonas de recolección, cada una con una fecha de inicio específica y la recolección se realiza en tres fechas separadas. Los residentes pueden acceder al visor de la recolección de hojas residencial (un mapa interactivo en el sitio web dedicado al servicio de recolección de hojas de la Ciudad) para buscar las fechas de recolección de hojas que tienen asignadas en función de la dirección de su hogar.



alexandriava.gov/LeafCollection

2) RECOLECCIÓN DE BOLSAS DE HOJAS



Durante la temporada de recolección de hojas, la Ciudad proporciona bolsas de papel biodegradables para las hojas, disponibles por orden de llegada, hasta agotar las existencias. Las bolsas están disponibles en varias instalaciones de la Ciudad donde los residentes pueden retirarlas y no están disponibles para uso comercial. Las bolsas se recogen en su punto de recolección (donde coloca la basura, el reciclaje y los desechos de jardín) en su día regular de recolección de basura.

Cómo prepararse

- Coloque bolsas de papel en su punto de recolección, en su día regular de recolección de basura. Utilice solo bolsas de papel. Las hojas en bolsas de plástico se consideran basura y serán tratadas como basura en la planta de conversión de desechos en energía de Covanta Energy.
- Retire la tierra, las piedras, la basura y otros desechos de las hojas antes de colocarlas en bolsas.

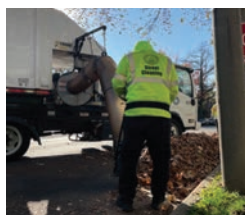
3) COMPOSTAJE DE HOJAS EN CASA

El compostaje en casa es una forma fácil de aprovechar el proceso de reciclaje natural del medio ambiente, que crea valiosos suplementos orgánicos y se puede hacer directamente en su propio patio trasero. Visite alexandriava.gov/ResourceRecovery para obtener más información sobre el ciclo de la hierba, el compostaje en el patio trasero y las estaciones de compostaje en los mercados de agricultores de la Ciudad.

Tres maneras de reciclar sus hojas

Los residentes que reciben los servicios de recolección de basura y reciclaje de la Ciudad pueden reciclar las hojas de tres maneras:

1) ASPIRADO DE HOJAS



Durante la temporada de hojas, hay cuadrillas que retiran con un camión aspirador las hojas rastrilladas y apiladas en la acera delantera. Si el clima lo permite, las cuadrillas de la Ciudad hacen tres pases por cada zona residencial. Las cuadrillas tardan varios días en completar cada pase en cada zona.

Cómo prepararse

- Rastrille las hojas el día antes de su fecha de recolección asignada (consulte en línea para obtener un calendario actualizado semanalmente o suscríbese al boletín electrónico Resource Recovery de T&ES para recibir actualizaciones semanales por correo electrónico).
- Apile las hojas rastrilladas en la acera. Esto permite que las cuadrillas se muevan de manera más rápida y eficiente.
- Retire las piedras, la basura, las ramas y otros desechos. Estos materiales pueden dañar el equipo y lesionar a nuestros trabajadores.
- Evite colocar hojas delante de desagües pluviales o cubiertas de medidores de agua.
- Aleje los autos estacionados de las pilas de hojas.
- No rastrille las hojas hacia callejones o vías de servicio. En los callejones no se recogen hojas sueltas.

COMPOSTAJE DE RESIDUOS DE ALIMENTOS EN LOS MERCADOS DE AGRICULTORES

Haga compost con los desechos de comida para enriquecer la tierra

COMPOSTAJE SÍ

- FRUTOS SECOS, FRIJOLAS, SEMILLAS (incluidas las cáscaras)
- RESIDUOS DE FRUTAS Y VERDURAS
- CAFÉ MOLIDO, FILTROS, BOLSITAS DE TÉ (sin papel de aluminio o productos con cubierta de aluminio)
- PAN, PASTA, ARROZ, GRANOS Y CEREALES
- CÁSCARAS DE HUEVO
- FLORES

COMPOSTAJE NO

- ACEITE
- BOLSAS DE PLÁSTICO
- CARNE, MARISCOS Y HUESOS
- LÁCTEOS
- SERVILLETAS, PAÑUELOS DE PAPEL
- DESECHOS DE MASCOTAS



Los residuos de alimentos pueden dejarse en los mercados de agricultores de fin de semana para hacer compost con ellos y convertirlos en un abono natural rico en nutrientes de forma gratuita. En estos lugares hay personal disponible para responder a las preguntas sobre el compostaje y proporcionar consejos sobre cómo reducir los residuos de alimentos.

Las estaciones de compostaje de desperdicios de alimentos de la Ciudad de Alexandria hacen compost con los restos de alimentos para enriquecer la tierra

DIRECCIONES

Del Ray Farmers' Market

Esquina de las avenidas East Oxford y Vernon
Sábados, 8 a. m. - 12 p. m.
Abierto todo el año

Old Town Farmers' Market

Market Square, 301 King Street
Sábados, 8 a. m. - 12 p. m.
Abierto todo el año

Four Mile Run Farmers' Market

4109 Mount Vernon Avenue
Domingos, 9 a. m. - 1 p. m.
Abierto todo el año

West End Farmers' Market

4800 Brenman Park Drive
Domingos, 8:30 a. m. - 1 p. m.
Mercado de temporada -
Consultar fechas en el sitio web

Old Town North

Farmers Market
901 North Royal Street
Domingos, 10 a. m. - 2 p. m.
Abierto todo el año

NUEVO Southern Towers

Farmers Market
4901 Seminary Rd
Sábados, 10 a. m. - 2 p. m.
Abierto todo el año



CUIDA LA COMIDA

En los Estados Unidos se desperdicia el 40% de todos los alimentos.

Evitar el desperdicio de alimentos antes de que ocurra y donar alimentos es la mejor práctica antes del compostaje. Obtenga información sobre la prevención del desperdicio de alimentos, un directorio de los lugares que aceptan donaciones de alimentos y consejos adicionales visitando alexandriava.gov/FoodWaste.

SERVICIOS DE BASURA



Después de separar los materiales reciclables y los desechos de jardín, lo que queda es la basura de su hogar. La Ciudad de Alexandria recoge la basura de aproximadamente 20,200 clientes cada semana. La basura que recogemos se transforma en energía. Alexandria elimina su basura en la planta de conversión de desechos en energía de COVANTA Energy para Alexandria/Arlington, situada en 5301 Eisenhower Avenue.

Esta instalación convierte los residuos en energía al quemar 975 toneladas diarias de residuos sólidos para producir 21 megavatios de potencia y energía para aproximadamente 15.000 hogares. La Ciudad sigue la Jerarquía de Gestión de Residuos de la Agencia de Protección Ambiental de EE. UU., que establece la recuperación de energía tras la reducción, la reutilización, el reciclaje y el compostaje.



20,200

La Ciudad de Alexandria recoge la basura de aproximadamente 20,200 clientes cada semana



10,000

toneladas de metal ferroso fueron recuperadas de la planta para su reciclaje en el año fiscal 2022



975

toneladas de desechos convertidos en energía cada día



21

megavatios de energía y potencia generada y distribuida a aproximadamente 15.000 hogares.

PREPARACIÓN DE LA BASURA



Las bolsas de basura doméstica se deben colocar en un contenedor de basura proporcionado por la Ciudad y sacarse a la acera (o al callejón) el día designado para su recolección.

BASURA A GRANEL - CADA DÍA DE RECOLECCIÓN

Puede colocar artículos voluminosos junto a su contenedor de basura en su día de recolección en cualquier momento del año. Para los artículos de metal a granel se requiere que haga una solicitud de servicio a través de Alex311 (se aplican tarifas para los electrodomésticos); en todos los demás casos, coloque los artículos grandes para su recolección cuando lo desee, ya sea en primavera o no.

NO EN EL CONTENEDOR DE BASURA

	X ROCAS Y TIERRA
	X APARATOS ELECTRÓNICOS
	X BATERÍAS RECARGABLES
	X MATERIALES PELIGROSOS
	X ACCESORIOS PARA EL BAÑO
	X LADRILLOS Y MATERIALES DE CONSTRUCCIÓN

SERVICIOS DE BASURA



Planta de conversión de desechos en energía de COVANTA para Alexandria/Arlington

CENTRO DE ENTREGA DE BASURA

La planta de conversión de desechos en energía de la Ciudad incluye un centro de entrega de basura residencial disponible para todos los residentes de Alexandria. Los residentes pueden dejar los desechos una vez a la semana. El peso total de la basura, los escombros o el metal no debe superar las 500 libras por visita. Se puede pedir a los residentes que presenten una prueba de residencia mediante una identificación con foto. (Los artículos que no se aceptan incluyen televisores, tocones, rocas, tierra, arena, cilindros o tanques presurizados, escombros de construcción y edificación, residuos peligrosos, municiones y explosivos, residuos médicos regulados y materiales radiactivos o geológicos).

? ¿Tiene alguna pregunta? Llame a COVANTA al 703.370.7722

📍 5301 Eisenhower Ave.

🕒 De lunes a viernes, de 6:00 a. m. a 5:30 p. m., y los sábados de 6:00 a. m. a 11:30 p. m.

💰 GRATIS

🖥️ alexandriava.gov/RefuseCollection

MEJORAS AMBIENTALES COMPLETADAS

El Departamento de Calidad Ambiental de Virginia ha emitido los permisos definitivos para la instalación y operación de la tecnología Low NOx (LN®) en la planta de conversión de desechos en energía de COVANTA para Alexandria/Arlington.

En 2022, la planta de conversión de residuos en energía de Covanta para Alexandria completó las mejoras planificadas en su tecnología vanguardista de control de la contaminación. El objetivo es reducir aún más las emisiones de óxidos de nitrógeno (NOx), ayudando así a proteger el medio ambiente.

Con la instalación de su tecnología patentada Low NOx (LN) ahora completada, las emisiones de óxidos de nitrógeno se han reducido en casi un 50%. Esta iniciativa fue parte de un proyecto de varios años en la planta de Covanta para Alexandria-Arlington.






MATERIALES DE CONSTRUCCIÓN, ROCAS Y TIERRA

Los materiales procedentes de proyectos de construcción de viviendas y materiales de jardinería, como tierra, rocas y piedras, no se aceptan en los programas de la Ciudad. Los servicios de transporte y eliminación de tejas, ladrillos, accesorios de baño, paneles de yeso y madera de construcción están disponibles comercialmente.


Contemple la posibilidad de donar artículos reutilizables como lámparas y armarios de cocina. Póngase en contacto con empresas de jardinería para la recogida de tierra, rocas y piedras. Visite nuestro sitio web, alexandriava.gov/RefuseCollection para obtener una lista de otras instalaciones locales de desechos sólidos y un enlace a la Guía de reciclaje para constructores del MWCOG.

DESECHOS DOMÉSTICOS PELIGROSOS Y RESIDUOS ELECTRÓNICOS

Algunos productos domésticos requieren una eliminación especial para mantener nuestra comunidad segura, nuestra agua limpia y nuestro aire fresco. Estos productos contienen sustancias químicas nocivas y metales pesados. La Ciudad cuenta con un lugar de entrega con personal, abierto dos días a la semana, para esos artículos.

-  **3224 Colvin St. (justo al lado de Duke St.)**
-  **Lunes:** ABIERTO de 7:30 a. m. a 3:30 p. m. (excepto días festivos)
- Martes:** CERRADO
- Miércoles:** CERRADO
- Jueves:** CERRADO
- Viernes:** CERRADO
- Sábado:** ABIERTO de 7:30 a. m. a 3:30 p. m. (excepto días festivos)
- Domingo:** CERRADO
-  **GRATIS**



 Visite el sitio web para ver la lista completa de materiales alexandriava.gov/go/2703



LIMPIADORES DOMÉSTICOS



RESIDUOS ELECTRÓNICOS



PINTURA, TINTES Y DISOLVENTES



PRODUCTOS QUÍMICOS PARA AUTOMÓVILES



PESTICIDAS



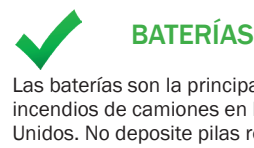
TANQUES DE PROPANO



ARTÍCULOS QUE CONTIENEN MERCURIO TERMÓMETROS Y TERMOSTATOS VIEJOS BOMBILLAS FLUORESCENTES



HERBICIDAS Y PRODUCTOS DE JARDINERÍA



BATERÍAS

Las baterías son la principal causa de incendios de camiones en Estados Unidos. No deposite pilas recargables de ningún tipo en la basura o en el reciclaje. Llévelas al centro de desechos domésticos peligrosos. Las baterías alcalinas normales pueden ir a la basura.



Todas las pilas recargables (p. ej., Li-Ion, Ni-MH, Ni-Cd, Ni-Zn)
Pilas de litio de un solo uso (p. ej., de botón de moneda, AA, AAA, 9V, C, D, CR123A, CR2)
Baterías de ácido-plomo (uso automotriz) y baterías selladas de ácido-plomo

CÓMO DESHACERSE DE...



PINTURA A BASE DE LÁTEX

A diferencia de la pintura a base de aceite, la pintura a base de látex no es un residuo peligroso y puede eliminarse con la basura normal. Lo difícil es llevarla desde su hogar hasta la planta de conversión de residuos en energía sin que gotee fuera del camión de basura. Antes de deshacerse de ella, espese la pintura agregándole un absorbente para pintura, arena para gatos o papel de periódico triturado, luego vuelva a tapar el recipiente y séllelo en una bolsa de plástico. ¡Nunca vierta pintura en un fregadero o en un desagüe pluvial! Para obtener consejos sobre cómo reducir el desperdicio de pintura, consulte la **página 21**.



ACEITES, MANTECAS Y GRASAS DE USO ALIMENTARIO

Pequeñas cantidades pueden absorberse con toallas de papel y desecharse como basura normal. Las cantidades reducidas pueden verterse en un contenedor con tapa de rosca y desecharse como basura normal. Para cantidades mayores, contemple pedir permiso al gerente de un restaurante para vaciar el aceite en su contenedor de aceite usado. Nunca vierta aceites, mantecas o grasas por el desagüe del fregadero o por el desagüe pluvial.



MEDICAMENTOS RECETADOS

Ayude a la Ciudad a mantener los opioides fuera de las manos de aquellos que podrían abusar de ellos y a mantener nuestra preciosa agua potable limpia de desechos de medicamentos inadecuados. Nunca tire los medicamentos por el inodoro ni los vierta por el desagüe. Usted puede dejar cualquier medicamento viejo o no deseado durante todo el año en:

- Sede del APD (3600 Wheeler Ave.)
- Neighborhood Pharmacy of Del Ray (2204 Mt. Vernon Ave.)
- Inova Alexandria Hospital (4320 Seminary Rd.)



OBJETOS PUNZANTES

Consulte con su médico, clínica u hospital para ver si hay un programa de eliminación de agujas o “objetos punzantes” en su consultorio. De lo contrario, coloque las agujas, jeringas, lancetas y otros objetos punzantes contaminados en cualquier recipiente doméstico desechable, resellable y resistente a los pinchazos (por ejemplo, una botella de lejía vacía, una botella de detergente para la ropa o una lata de café metálica). Escriba en el recipiente “OBJETOS PUNZANTES”. Una vez que su recipiente esté lleno de agujas usadas, llene el recipiente con una parte de solución blanqueadora y diez partes de agua. Deje actuar la solución durante 20 minutos para esterilizar sus objetos punzantes usados. Luego, vierta la solución en el fregadero y selle la tapa con cinta antes de colocar el recipiente para eliminación en la basura. Deseche el recipiente en su cubo de basura normal.



EXPLOSIVOS Y MUNICIONES

Los fuegos artificiales y los explosivos deben llevarse a una estación de bomberos cercana. Las municiones deben llevarse al departamento de policía. Llame a su número de teléfono para casos que no son de emergencia para acordar una entrega. (703.746.4444).

BATERÍAS

LAS BATERÍAS PUEDEN SOLTAR CHISPAS O EXPLOTAR

No deben colocarse con los materiales reciclables o la basura.



DESECHE LAS BATERÍAS DE FORMA SEGURA

¿Sabía que la eliminación inadecuada de baterías recargables es una de las principales causas de incendios de camiones en la industria de residuos?

No tire las baterías recargables o las baterías de litio de un solo uso en los contenedores de reciclaje o de basura.

Ayude a proteger la seguridad de nuestros trabajadores llevando sus baterías recargables (por ejemplo, Li-Ion, Ni-Cd, Ni-Mh, Ni-Zn), baterías de litio de un solo uso (por ejemplo, pilas de botón/moneda, AA, AAA, 9V, C, D, CR123A, CR2) y baterías de más de 9 voltios a un lugar de entrega aprobado para su eliminación segura.



Nota: Las pilas alcalinas (por ej., AA y AAA) se pueden desechar de forma segura en la basura.

LUGARES ADONDE LLEVAR LAS BATERÍAS



Centro de recolección de desechos domésticos peligrosos y residuos electrónicos

Dirección: 3224 Colvin Street

Horario:

Lunes: ABIERTO de 7:30 a. m. a 3:30 p. m.

(excepto días festivos)

Martes: CERRADO

Miércoles: CERRADO

Jueves: CERRADO

Viernes: CERRADO

Sábado: ABIERTO de 7:30 a. m. a 3:30 p. m.

(excepto días festivos)

Domingo: CERRADO

Para conocer otros lugares adonde puede llevar sus baterías usadas proporcionados voluntariamente por los minoristas de la Ciudad, visite alexandriava.gov/go/3619



Picture credit: Call2Recycle

EJEMPLOS DE BATERÍAS QUE HAY QUE SEPARAR DE LA BASURA

Hay baterías recargables en más lugares de los que cree:

- Herramientas eléctricas inalámbricas (p. ej., sopladores de hojas, taladros, sierras, amoladoras, cortadoras de césped)
- Teléfonos celulares, teléfonos inalámbricos, radios bidireccionales
- Linternas
- Computadoras portátiles y tabletas
- Equipo biomédico

- Juguetes infantiles
- Tarjetas de felicitación con música
- Controles remotos de sistemas de acceso sin llaves, controles remotos
- Cigarrillos electrónicos
- Cepillos dentales electrónicos
- Detectores de humo

CONSEJOS PARA REDUCIR Y REUTILIZAR



Reducir los residuos y reutilizar es la forma más eficaz de ahorrar recursos naturales, proteger el medio ambiente y reducir los costos.

1. Done o venda la ropa, los juguetes y los muebles que no desee. Visite el directorio de reutilización de la Ciudad en alexandriava.gov/19202 para conocer los lugares de entrega.
2. Opte por no recibir solicitudes de tarjetas de crédito y otros tipos de correo no deseado. Visite catalogchoice.org.
3. Evite el desperdicio de alimentos planificando las comidas con antelación, utilizando los alimentos que tiene y conservando los alimentos frescos durante más tiempo. Visite savethefood.com para obtener herramientas como una calculadora interactiva para cenas con invitados, una herramienta digital para crear una lista de compras para la preparación de comidas, una guía interactiva de almacenamiento de alimentos y mucho más.
4. Haga sus compras usando bolsas reutilizables para reducir el uso de bolsas de plástico.
5. Lleve el almuerzo en un recipiente reutilizable y traiga sus cubiertos de casa.
6. Use una taza o una botella de agua reutilizables para reducir el desperdicio de tazas y botellas de un solo uso.
7. Envuelva los regalos en papel de regalo reutilizable.
8. Prolongue la vida útil de los objetos reparándolos o renovándolos antes de desecharlos.
9. **Reduzca el desperdicio de pintura:** considere usar una calculadora de pintura al comprar pintura para su proyecto con el fin de evitar comprar más de lo necesario. Si tiene un excedente de pintura de buena calidad, considere donarla, regalarla a alguien que pueda usarla o llevarla al Centro HHW en Colvin St.

REDUCIR LAS BOLSAS DE PLÁSTICO

SEA PARTE DE LA SOLUCIÓN ANTE LA CONTAMINACIÓN POR PLÁSTICOS

EL IMPUESTO SOBRE LAS BOLSAS DE PLÁSTICO

La Ciudad de Alexandria, junto con los Condados de Arlington, Loudan y Fairfax, ha adoptado un impuesto de 5 centavos por bolsa sobre las bolsas de plástico desechables de supermercados, tiendas de conveniencia y farmacias. El impuesto entró en vigencia el 1 de enero de 2022.

ANTECEDENTES

Es frecuente encontrar bolsas de plástico livianas como basura en las vías fluviales, donde permanecen como un contaminante. La vida silvestre a menudo confunde estas bolsas de plástico con alimentos y también hace que partículas microscópicas de plásticos descompuestos entren en la cadena alimentaria. Durante el Plan Estratégico WasteSmart de la Ciudad y el proceso de participación de las partes interesadas en el Plan de Acción Ambiental (EAP) desde 2017, los residentes de la Ciudad de Alexandria expresaron su preocupación por el plástico de un solo uso del público para ver un menor impacto ambiental de las bolsas de plástico.

INFORMACIÓN PARA LOS RESIDENTES

Evite pagar la tarifa de 5 centavos por bolsa cuando compre en tiendas de comestibles, tiendas de conveniencia y farmacias llevando consigo una bolsa reutilizable cada vez que salga a comprar.

Si desea más información, visite:
alexandriava.gov/go/2091



ACCESO A BOLSAS REUTILIZABLES PARA LA COMUNIDAD SNAP / WIC

La ciudad ha estado ofreciendo bolsas reutilizables a las personas inscritas en el Programa de Asistencia Nutricional Suplementaria (SNAP, por sus siglas en inglés) y I en el programa Mujeres, Bebés y Niños (WIC, por sus siglas en inglés) antes de la entrada en vigencia del Impuesto sobre Bolsas de Plástico el 1 de enero de 2022.

BOLSAS REUTILIZABLES DISPONIBLES PARA RECOGER HASTA AGOTAR LAS EXISTENCIAS

Community and Human Services Front Office (DCHS)

- 2525 Mount Vernon Ave.
- De lunes a viernes, 8:00 a. m. - 5:00 p. m.

Department of Transportation & Environmental Services (T&ES)

- 2900-B Business Center Dr.
- De lunes a viernes, 8:00 a. m. - 4:00 p. m.

ESTRATEGIAS PARA REDUCIR EL DESPERDICIO DE ALIMENTOS

Los alimentos desperdiciados representan el 25% de la basura que tiramos. Siga estos sencillos consejos para evitar que se desperdicien alimentos que están en buen estado.



COMPRAS INTELIGENTES

Compre solo lo que necesita y compre primero lo que vaya a cocinar. Piense en cuántas veces comerá en casa esta semana y cuánto tiempo pasará hasta la siguiente compra.



PREPARACIÓN INTELIGENTE

Prepare los alimentos perecederos poco después de hacer la compra. Le será más fácil preparar las comidas más adelante en la semana, y ahorrará tiempo, esfuerzo y dinero.



ALMACENAMIENTO INTELIGENTE

Sepa qué frutas y vegetales permanecen frescos por más tiempo dentro o fuera del refrigerador. Almacenarlos correctamente para que se mantengan frescos durante más tiempo hará que tengan mejor sabor y duren más.



AHORRO INTELIGENTE

Coma lo que compre. Tenga en cuenta las sobras y los ingredientes que tienen más tiempo. Se recomienda a los hogares que designen un área en el refrigerador para los alimentos que deben comerse relativamente pronto para evitar que se echen a perder, y que coloquen un aviso que les sirva de recordatorio visual.

 alexandriava.gov/go/4260

REDUCIR LOS DESECHOS DE LAS FIESTAS DE FIN DE AÑO

En promedio, la basura doméstica aumenta más del 25 % desde el Día de Acción de Gracias hasta las fiestas de Año Nuevo. Ayude a reducir los desperdicios durante las fiestas de fin de año con estos sencillos consejos.



MANTENGA LOS ARTÍCULOS QUE PUEDEN ENREDARSE FUERA DEL CONTENEDOR AZUL

Recuerde mantener los artículos que se enredan fuera del contenedor de reciclaje esta temporada de fiestas. Reutilice las cintas y los lazos o colóquelos en la basura.



VACÍE, APLANE, RECICLE LAS CAJAS DE ENVÍO

En esta temporada de fiestas de fin de año, recuerde vaciar, aplanar y reciclar sus cajas de envío y de regalo. Si se aplanan las cajas, queda más espacio en su contenedor de reciclaje.



RECICLE MIENTRAS COCINA

¿Va a cocina durante estas fiestas? ¿Sabía que los artículos como los cartones de leche, las latas de aluminio y las bandejas para hornear para hornear se pueden reciclar? Solo asegúrese de que estén enjuagados y secos antes de colocarlos en el contenedor.



¡REGALE EXPERIENCIAS EN LUGAR DE COSAS!

Las entradas para espectáculos, una cena para dos o los vales de cine son excelentes ideas de regalos que no requieren envoltura. Haga regalos alternativos que puedan beneficiar a las organizaciones benéficas, especialmente aquellas que han sido afectadas por la pandemia. Los recuerdos pueden durar más tiempo que las cosas.



ENVUELVA SUS REGALOS EN CONTENEDORES REUTILIZABLES O RECICLABLES

¡Ponga a trabajar su creatividad en esta temporada de fiestas! Reutilice las cajas de las compras en línea como cajas de regalo. O dé una segunda vida a materiales que ya tiene como papel de regalo. Estos pueden incluir periódicos, revistas y bolsas. Consejo profesional: La sección de tiras cómicas del periódico y los cómics son fantásticos para envolver los regalos de los niños.



USE MATERIALES NATURALES EN SU DECORACIÓN NAVIDEÑA

Decore con vegetación real. Las coronas naturales y las guiraldas decorativas se pueden compostar con sus otros desechos de jardín después de las fiestas. Solo recuerde quitar los alambres, las luces y las cintas. Para obtener más información sobre el reciclaje de desechos de jardín, visite nuestra página sobre reciclaje de desechos de jardín.

GUÍA PARA ELEGIR EL PAPEL DE REGALO

Compre papel de regalo hecho con materiales reciclados que también sean reciclables y reutilice el papel de seda y el papel de regalo. Recuerde que el papel de regalo metálico o brillante no es reciclable.

alexandriava.gov/go/4151

ES LA TEMPORADA DE RECICLAJE

REUTILIZAR RECICLAR BASURA

	REUTILIZAR	RECICLAR	BASURA
BRILLANTE	❄️	❄️	
METÁLICO	❄️		❄️
CUBIERTO DE CERA	❄️		❄️
LISO	❄️	❄️	
PAPEL TISÚ	❄️		❄️
TUBO DE PAPEL	❄️	❄️	
CAJA DE PAPEL	❄️	❄️	

HERRAMIENTAS PARA AYUDAR A REDUCIR, REUTILIZAR Y RECICLAR

JUEGO DE CLASIFICACIÓN PARA RECICLAR CORRECTAMENTE

La Ciudad lanzó un juego de clasificación que enseña a clasificar correctamente los materiales reciclables, los desechos de jardín y la basura. Ponga a prueba sus conocimientos sobre la clasificación utilizando los servicios de la Ciudad y construya su propio parque digital en Alexandria.

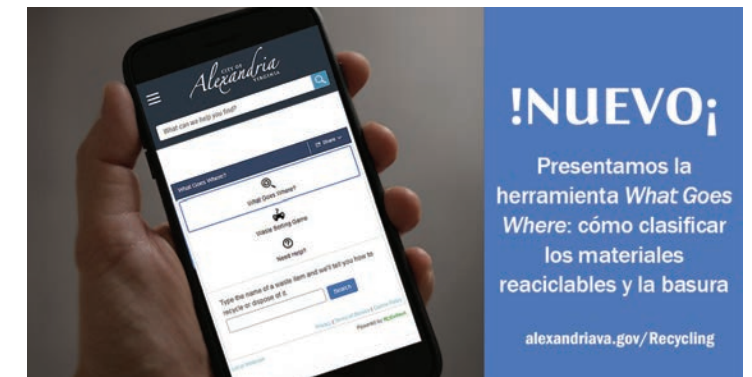
alexandriava.recycle.game



¿QUÉ VA DÓNDE?

¿Alguna vez ha tenido dudas sobre qué artículos se pueden reciclar o tirar a la basura? Con la nueva herramienta de la Ciudad "What Goes Where" (¿Qué va dónde?) se acabaron las conjeturas. Sólo tiene que introducir el nombre del artículo sobre el que tiene dudas y se le proporcionará información sobre la mejor manera de deshacerse de él en la Ciudad.

alexandriava.gov/Recycling



DIRECTORIO DE REUTILIZACIÓN

¿Quiere reducir y reutilizar pero no sabe por dónde empezar? Visite el sitio web de la Ciudad para consultar nuestro nuevo Directorio de Reutilización. Encuentre una lista de recursos locales donde puede reparar, donar y comprar de segunda mano.

alexandriava.gov/go/2773



HERRAMIENTAS PARA AYUDAR A USAR SISTEMAS DE RECARGA O RELLENADO Y PASARSE A LA COMPRA SIN ENVASES

MAPA DE LUGARES QUE VENDEN SIN ENVASES

¿Ha sentido curiosidad por reducir el desperdicio o pasarse a la compra sin envases? Visite nuestro sitio web para obtener algunos consejos fáciles sobre cómo comprar sin envases y reducir el desperdicio de envases y desechos plásticos en su hogar.

 alexandriava.gov/go/2773



PREVENIR EL DESPERDICIO DE ALIMENTOS

Preventa el desperdicio de alimentos con consejos para comprar sabiamente, utilizar los alimentos que tiene y mantener los alimentos frescos durante más tiempo. Visite el sitio web de Save the Food para obtener herramientas como una calculadora interactiva para cenas con invitados, una herramienta digital que le ayudará a crear su próxima lista de compras para la preparación de comidas, una guía interactiva de almacenamiento y mucho más.

 alexandriava.gov/Foodwaste



CÓMO PONERSE EN CONTACTO CON NOSOTROS



Alex311 le conecta con más de 175 servicios de la Ciudad de diversas y cómodas maneras. La aplicación móvil y el sitio web de Alex311 le permiten adjuntar fotos y especificar la ubicación de las solicitudes de servicio. Llame al 311 o al 703.746.4311 desde cualquier lugar de Alexandria, o envíe sus solicitudes a través de Facebook o Twitter, o preséntalas en persona. Cuando envíe una solicitud de servicio, recibirá un correo electrónico con un resumen de los detalles, la fecha de respuesta prevista en función del tipo de solicitud y el número de caso para que pueda realizar seguimiento al progreso de su solicitud.



CONTACTO CON LOS SERVICIOS DE LA CIUDAD
alexandriava.gov/Alex311

MANTÉNGASE CONECTADO



Visite el sitio web de la Ciudad en alexandriava.gov



Visite el sitio web de la División de Recuperación de Recursos en alexandriava.gov/ResourceRecovery



Síganos en las redes sociales
[@AlexandriaVATES](https://www.instagram.com/AlexandriaVATES)

HORARIO EN DÍAS FESTIVOS

Para conocer el horario de funcionamiento en días festivos, visite: alexandriava.gov/ResourceRecovery

**CIUDAD DE ALEXANDRIA
301 KING STREET
ALEXANDRIA, VA 22314**

Presort Standard
US Postage
PAID
Permit # 2782
Merrifield, VA



**CIUDAD DE ALEXANDRIA
SERVICIOS AMBIENTALES Y DE TRANSPORTE
DIVISIÓN DE RECUPERACIÓN DE RECURSOS**



alexandriava.gov/TES



@AlexandriaVATES



@AlexandriaVATES



@AlexandriaVATES



Alexandria City Hall 301 King Street Alexandria, VA 22314